



คู่มือมาตรฐานการให้บริการ

เกี่ยวกับเบี้ยยังชีพผู้สูงอายุ ผู้พิการ และผู้ป่วยเอดส์

- การลงทะเบียนและยื่นคำขอรับเบี้ยยังชีพผู้สูงอายุ
- การลงทะเบียนและยื่นคำขอรับเบี้ยความพิการ
- การยื่นคำร้องเพื่อขอรับเงินเบี้ยยังชีพผู้ป่วยเอดส์
- การยื่นคำร้องโครงการเงินอุดหนุนเพื่อการเลี้ยงดูเด็กแรกเกิด

งานสวัสดิการและพัฒนาชุมชน
สำนักปลัด องค์การบริหารส่วนตำบลท่าพระยา
โทร. ๐๓๔-๓๓๑๙๐๔ โทรสาร. ๐๓๔-๓๓๓๘๙๖

คำนำ

งานสวัสดิการและพัฒนาชุมชน องค์การบริหารส่วนตำบลท่าพระยา มีบทบาทหน้าที่ในการจัดสวัสดิการสังคมให้กับผู้ด้อยโอกาสทางสังคมในเขตองค์การบริหารส่วนตำบลท่าพระยา และส่งเสริมคุณภาพชีวิตให้กับบุคคลเหล่านี้ รวมทั้งมีบทบาทหน้าที่ในการดำเนินการรับลงทะเบียนผู้สูงอายุ เพื่อรับเงินเบี้ยยังชีพผู้สูงอายุ การลงทะเบียนคนพิการเพื่อรับเงินเบี้ยความพิการ และรับคำร้องผู้ป่วยเอดส์เพื่อรับเบี้ยยังชีพผู้ป่วยเอดส์ รวมทั้งการจ่ายเงินเบี้ยยังชีพฯ ให้กับบุคคลดังกล่าว โดยถือปฏิบัติตามระเบียบกระทรวงมหาดไทยว่าด้วยการจ่ายเงินสงเคราะห์เพื่อการยังชีพขององค์กรปกครองส่วนท้องถิ่น พ.ศ. ๒๕๔๘ ระเบียบกระทรวงมหาดไทยว่าด้วยหลักเกณฑ์การจ่ายเบี้ยยังชีพผู้สูงอายุขององค์กรปกครองส่วนท้องถิ่น พ.ศ. ๒๕๕๒ และระเบียบกระทรวงมหาดไทยว่าด้วยหลักเกณฑ์การจ่ายเบี้ยความพิการขององค์กรปกครองส่วนท้องถิ่น พ.ศ. ๒๕๕๓ อีกทั้งยังได้รับลงทะเบียนโครงการเงินอุดหนุนเพื่อการเลี้ยงดูเด็กแรกเกิด

ดังนั้น เพื่อให้ประชาชนที่มาขอรับบริการได้มีความเข้าใจที่ถูกต้องมีแนวทางในการปฏิบัติที่ชัดเจน ซึ่งจะนำไปสู่ความสะดวก รวดเร็ว และถูกต้องในการขอรับบริการในเรื่องดังกล่าว องค์การบริหารส่วนตำบลท่าพระยา จึงได้จัดทำคู่มือการลงทะเบียนและยื่นคำขอรับเงินเบี้ยยังชีพผู้สูงอายุ การลงทะเบียนและยื่นคำขอรับเงินเบี้ยความพิการ การยื่นคำร้องเพื่อรับเงินเบี้ยยังชีพผู้ป่วยเอดส์ขึ้น

องค์การบริหารส่วนตำบลท่าพระยา หวังเป็นอย่างยิ่งว่าคู่มือฉบับนี้จะเป็นส่วนหนึ่งที่ทำให้ผู้สูงอายุ คนพิการ และผู้ป่วยเอดส์ มีความเข้าใจที่ถูกต้องถึงสิทธิพึงได้รับ รวมทั้งทราบแนวทางในการปฏิบัติที่ชัดเจน ซึ่งจำให้เกิดประโยชน์สูงสุดต่อบุคคลดังกล่าวและประชาชนที่มาขอรับบริการต่อไป

งานสวัสดิการและพัฒนาชุมชน
องค์การบริหารส่วนตำบลท่าพระยา

ขั้นตอนการขึ้นทะเบียนเพื่อรับเงินเบี้ยยังชีพผู้สูงอายุ

ยื่นเอกสาร หลักฐาน กรอกแบบฟอร์ม “แบบคำขอลงทะเบียนรับเงินเบี้ยยังชีพผู้สูงอายุ”

๑. บัตรประจำตัวประชาชน หรือบัตรอื่นที่ออกโดยหน่วยงานของรัฐที่มีรูปถ่าย
๒. ทะเบียนบ้านฉบับเจ้าบ้าน
๓. สมุดบัญชีเงินฝากธนาคาร (เฉพาะหน้าที่แสดงชื่อ และเลขที่บัญชี) สำหรับกรณีและผู้ขอรับเงินเบี้ยยังชีพผู้สูงอายุประสงค์ขอรับเงินเบี้ยยังชีพผู้สูงอายุผ่านธนาคาร

หมายเหตุ ในกรณีผู้สูงอายุที่ไม่สามารถมาลงทะเบียนด้วยตนเอง อาจมอบอำนาจเป็นลายลักษณ์อักษรให้ผู้อื่นเป็นผู้ยื่นคำขอลงทะเบียนขอรับเงินเบี้ยยังชีพผู้สูงอายุแทนได้ โดยให้ผู้รับมอบอำนาจติดต่อกับ งานพัฒนาชุมชน สำนักปลัด องค์การบริหารส่วนตำบลท่าพระยา พร้อมบัตรประจำตัวประชาชนของผู้รับมอบอำนาจ

****ขอรับแบบคำขอขึ้นทะเบียนผู้สูงอายุ และยื่นเอกสาร
ประกอบ ได้ที่ สำนักปลัด อบต.ท่าพระยา ****

คุณสมบัติของผู้มีสิทธิขึ้นทะเบียนรับเงินเบี้ยยังชีพผู้สูงอายุ ตามรายการดังนี้

- (๑) มีสัญชาติไทย
- (๒) มีภูมิลำเนาตามทะเบียนบ้าน อยู่ในเขต อบต.ท่าพระยา
- (๓) เป็นผู้มีอายุ ๖๐ ปี บริบูรณ์ในปีถัดไป (ปัจจุบันอายุ ๕๙ ปี บริบูรณ์ และต้องเกิดก่อน ๑ ตุลาคม)
- (๔) ไม่เป็นผู้ได้รับสวัสดิการหรือสิทธิประโยชน์อื่นใดจากหน่วยงานของรัฐ รัฐวิสาหกิจหรือองค์กรปกครองส่วนท้องถิ่น ได้แก่ ผู้รับเงินบำนาญ เบี้ยหวัด บำนาญพิเศษ หรือเงินอื่นใดในลักษณะเดียวกัน

หมายเหตุ

๑. กรณีได้รับเบี้ยยังชีพผู้สูงอายุอยู่แล้วและได้ย้ายเข้ามาในพื้นที่ตำบลท่าพระยา จะต้องมาขึ้นทะเบียนที่ งานพัฒนาชุมชน สำนักปลัด องค์การบริหารส่วนตำบลท่าพระยาอีกครั้งหนึ่งภายในเดือนพฤศจิกายนของปีนั้นๆ หรือโดยเร็วที่สุด เพื่อใช้สิทธิรับเงินเบี้ยยังชีพต่อเนื่อง
๒. สำหรับผู้ต้องขังหรือจำคุกในเรือนจำ ทัณฑสถานหรือสถานที่คุมขังของกรมราชทัณฑ์ ให้มอบอำนาจให้ผู้บัญชาการเรือนจำ ผู้อำนวยการทัณฑสถาน หรือเจ้าหน้าที่ที่ผู้บัญชาเรือนจำมอบหมาย

ขั้นตอนการขึ้นทะเบียนเพื่อรับเงินเบี้ยยังชีพคนพิการ

ยื่นเอกสาร หลักฐาน กรอกแบบฟอร์ม “แบบคำขอลงทะเบียนรับเงินเบี้ยยังชีพคนพิการ”

๑. บัตรประจำตัวคนพิการตามกฎหมายว่าด้วยการส่งเสริมคุณภาพชีวิตคนพิการ ฉบับจริง

๒. ทะเบียนบ้านฉบับเจ้าบ้าน

๓. สมุดบัญชีเงินฝากธนาคาร (เฉพาะหน้าที่แสดงชื่อ และเลขที่บัญชี) สำหรับกรณี
ที่ผู้ขอรับเงินเบี้ยยังชีพคนพิการประสงค์ขอรับเงินเบี้ยยังชีพผ่านธนาคาร

หมายเหตุ กรณีที่คนพิการไม่สามารถมาลงทะเบียนด้วยตนเอง อาจมอบอำนาจเป็นลาย
ลักษณ์อักษรให้ผู้ดูแลคนพิการยื่นคำขอแทน แต่ต้องนำหลักฐานของคนพิการและคนดูแล
คนพิการไปแสดงต่อเจ้าหน้าที่ด้วย คนพิการที่เป็นผู้สูงอายุสามารถลงทะเบียนเพื่อขอรับ
เบี้ยยังชีพผู้สูงอายุได้ด้วย

****ขอรับแบบคำขอขึ้นทะเบียนคนพิการ และยื่นเอกสาร
ประกอบ ได้ที่ สำนักปลัด อบต.ท่าพระยา *****

(๒) มีภูมิลำเนาตามทะเบียนบ้าน อยู่ในเขต อบต.ท่าพระยา

(๓) มีบัตรประจำตัวคนพิการตามกฎหมายว่าด้วยการส่งเสริมคุณภาพชีวิตคนพิการ

(๔) ไม่เป็นบุคคลซึ่งอยู่ในความอุปการะของสถานสงเคราะห์ของรัฐ



หมายเหตุ กรณีได้รับเบี้ยยังชีพคนพิการอยู่แล้ว และได้ย้ายเข้ามาในพื้นที่ตำบลท่าพระยา จะต้องมาขึ้นทะเบียนที่ งานพัฒนาชุมชน สำนักปลัด องค์การบริหารส่วนตำบลท่าพระยา อีกครั้งภายในหนึ่งเดือนที่ย้ายภูมิลำเนา เพื่อใช้สิทธิรับเงินเบี้ยยังชีพต่อเนื่อง

ขั้นตอนการลงทะเบียนรับเงินสงเคราะห์
โครงการเงินอุดหนุนเพื่อการเลี้ยงดูเด็กแรกเกิด ๖๐๐ บาท ต่อเดือน

เพื่อช่วยเหลือครอบครัวให้เลี้ยงดูเด็กไทยได้อย่างมีคุณภาพ

ขั้นตอนการลงทะเบียน

๑. ผู้รับรอง ๒ คน รับรองสถานะของครัวเรือน (ดร.๐๒) ให้หญิงตั้งครรภ์ที่มีคุณสมบัติตรงตามเป้าหมาย
๒. หญิงตั้งครรภ์นำเอกสาร ดร.๐๒ พร้อมบัตรประจำตัวประชาชนและเอกสารการฝากครรภ์ ขอรับเอกสาร ดร.๐๑ ยื่นลงทะเบียนที่องค์การบริหารส่วนตำบลท่าพระยา
๓. สำนักปลัด องค์การบริหารส่วนตำบลท่าพระยา จัดทำประกาศรายชื่อผู้ขอรับเงินอุดหนุนฯ และติดประกาศ ๑๕ วัน หากไม่มีผู้ใดคัดค้านให้ถือว่าเป็นผู้มีสิทธิได้รับเงินอุดหนุนฯ
๔. หลังจากเด็กเกิด นำสูติบัตรเด็กมายื่นที่จุดลงทะเบียนเพื่อขอรับสิทธิ

คุณสมบัติของผู้ได้รับสิทธิเงินอุดหนุนฯ จะมอบให้แก่แม่ของเด็กแรกเกิดที่มีคุณสมบัติ ดังนี้

- พ่อแม่ หรือฝ่ายใดฝ่ายหนึ่งมีสัญชาติไทย
- มีรายได้เฉลี่ยต่อคนต่ำกว่า ๓,๐๐๐ บาทต่อเดือน
- ไม่ได้รับสวัสดิการอื่นๆ จากรัฐ รัฐวิสาหกิจ กองทุนประกันสังคม

เอกสารประกอบการลงทะเบียน

- ๑) แบบคำร้องขอลงทะเบียน (ดร.๐๑)

๒) แบบรับรองสถานะของครัวเรือน (ดร.๐๒) หรือสำเนาบัตรสวัสดิการแห่งรัฐ ตามข้อ ๖

๓) บัตรประจำตัวประชาชนของหญิงตั้งครรภ์ หรือผู้ปกครอง (เอกสารข้อมูลการรับรองบัตรประชาชน)

๔) สำเนาสมุดบันทึกสุขภาพแม่และเด็ก

๕) สำเนาสูติบัตรเด็กแรกเกิด

๖) สำเนาสมุดบัญชีเงินฝากของผู้ที่ขอรับเงินอุดหนุนเพื่อการเลี้ยงดูเด็กแรกเกิด

การรับรองสถานะของครัวเรือนที่มีรายได้น้อย

๑. กรณีมารดาหรือบิดาของเด็กแรกเกิด เป็นผู้ยื่นคำร้องขอลงทะเบียนด้วยตนเอง โดยบิดาและมารดาเป็นผู้ถือบัตรสวัสดิการแห่งรัฐ หรือมารดาเป็นผู้ถือบัตรสวัสดิการแห่งรัฐและไม่ปรากฏบิดาหรือบิดาโดยชอบด้วยกฎหมายเป็นผู้ถือบัตรสวัสดิการแห่งรัฐและไม่ปรากฏมารดา ในกรณีดังกล่าวมารดาหรือบิดาเป็นผู้เลี้ยงดูเด็กแรกเกิดสามารถยื่นคำร้องขอลงทะเบียนโดยไม่ต้องมีผู้รับรอง

๒. กรณีมารดาหรือบิดาของเด็กแรกเกิด หรือหญิงตั้งครรภ์ ไม่เป็นผู้ถือบัตรสวัสดิการแห่งรัฐ หรือผู้ปกครองเป็นผู้ยื่นคำร้องขอลงทะเบียน ต้องมีผู้รับรองสถานะของครัวเรือนที่มีรายได้น้อยตามแบบรับรองสถานะของครัวเรือน (ดร.๐๒)

ผู้รับรองสถานะของครัวเรือนที่มีรายได้น้อย จำนวน ๒ คน ดังนี้

๑) ผู้รับรองคนที่ ๑

- ในพื้นที่เขตเทศบาลหรือองค์การบริหารส่วนตำบล ให้กำนัน หรือผู้ใหญ่บ้าน หรือประธานชุมชน หรืออาสาสมัครพัฒนาสังคมและความมั่นคงของมนุษย์ (อพม.) หรืออาสาสมัครสาธารณสุขประจำหมู่บ้าน (อสม.) เป็นผู้รับรอง

๒) ผู้รับรองคนที่ ๒

- ในพื้นที่เขตเทศบาลหรือองค์การบริหารส่วนตำบล ให้ปลัดเทศบาลหรือข้าราชการที่ปลัดเทศบาลมอบหมาย หรือปลัดองค์การบริหารส่วนตำบลหรือข้าราชการที่ปลัดองค์การบริหารส่วนตำบลมอบหมาย เป็นผู้รับรอง

การรับเงิน

- โอนเงินเข้าบัญชีธนาคารที่แจ้งไว้ในแบบลงทะเบียนฯ (ดร.๐๑)

คำชี้แจง



ผู้สูงอายุ/คนพิการที่มีสิทธิรับเงินเบี้ยยังชีพอยู่แล้วในพื้นที่อื่น ภายหลังได้ย้ายทะเบียนบ้านเข้ามาอยู่ในพื้นที่ตำบลท่าพระยา ให้มาแจ้งขึ้นทะเบียนเพื่อขอรับเงินเบี้ยยังชีพต่อที่ องค์การบริหารส่วนตำบลท่าพระยา แต่สิทธิในการรับเงินยังคงอยู่ที่เดิมจนสิ้นปีงบประมาณ เช่น

นาง เอ. รับเงินเบี้ยยังชีพอยู่ อบต. กอไก่ ภายหลังได้แจ้งย้ายที่อยู่มาอยู่พื้นที่องค์การบริหารส่วนตำบลท่าพระยา ในวันที่ 20 กรกฎาคม 2563 นาง เอ. ต้องมาขึ้นทะเบียนใหม่ที่ องค์การบริหารส่วนตำบลท่าพระยา ภายในวันที่ 30 พฤศจิกายน 2563 แต่ นาง เอ. จะยังคงรับเงินเบี้ยยังชีพที่ อบต.กอไก่ อยู่จนถึงเดือนกันยายน 2563 และมีสิทธิรับเงินเบี้ยยังชีพผู้สูงอายุที่ องค์การบริหารส่วนตำบลท่าพระยา ในเดือนตุลาคม 2564 เป็นต้นไป

ประกาศรายชื่อผู้มีสิทธิรับเงิน เบี้ยยังชีพผู้สูงอายุและคนพิการ

ให้ผู้ที่มายื่นคำขอรับเบี้ยยังชีพ มาตรวจสอบ รายชื่อตามประกาศที่บอร์ดประชาสัมพันธ์ ณ สำนักงานองค์การบริหารส่วนตำบลท่าพระยา ภายในวันที่ 15 ธันวาคมของทุกปี (นับจากวันสิ้นสุดกำหนดการยื่นขอขึ้นทะเบียน วันที่ 30 พฤศจิกายนของทุกปี)

การจ่ายเบี้ยยังชีพผู้สูงอายุและคนพิการ

องค์การบริหารส่วนตำบลท่าพระยา จะดำเนินการเบิก - จ่ายเงินให้กับผู้สูงอายุและคนพิการที่มาขึ้นทะเบียนไว้แล้ว โดยจะเริ่มตั้งแต่เดือนตุลาคม ปีถัดไป โดยจะจ่ายเป็นเงินสดหรือโอนเข้าบัญชีธนาคาร ตามที่ผู้สูงอายุและคนพิการได้แจ้งความประสงค์ไว้

กำหนดวันจ่ายเงินเบี้ยยังชีพผู้สูงอายุโดยกรมบัญชีกลาง โอนเงินเข้าบัญชีของท่าน ภายในวันที่ ๑๐ ของทุกเดือน (ถ้าวันที่ ๑๐ ของเดือนนั้นตรงกับวันเสาร์และอาทิตย์ กรมบัญชีกลางจะโอนเงินเข้าบัญชีของท่านก่อนวันที่ ๑๐)

ช่องทางการรับเงินเบี้ยยังชีพ



ผู้ประสงค์รับเงินผ่าน
ธนาคาร



โอนเข้าบัญชีธนาคารในนาม
ผู้สูงอายุ, คนพิการ หรือผู้รับ
มอบอำนาจ

การคำนวณเงินเบี้ยยังชีพแบบขั้นบันได สำหรับผู้สูงอายุ

จำนวนเงินเบี้ยยังชีพต่อเดือนที่ผู้สูงอายุจะได้รับในปัจจุบัน (ปี ๒๕๖๔) การจ่ายเงินเบี้ยยังชีพให้แก่ผู้สูงอายุ คิดในอัตราเบี้ยยังชีพแบบขั้นบันได แบบ “ขั้นบันได” หมายถึงการแบ่งช่วงอายุของผู้สูงอายุออกเป็นช่วงๆ หรือเป็นขั้นขึ้นไปเรื่อยๆ โดยเริ่มตั้งแต่อายุ ๖๐ ปี

โดยคำนวณตามปีงบประมาณ
มิใช่ปีปฏิทิน และไม่มีการเพิ่มของอายุระหว่างปี

ตารางคำนวณเงินเบี้ยยังชีพรายเดือน
สำหรับผู้สูงอายุ
(แบบขั้นบันได)

ขั้น	ช่วงอายุ (ปี)	จำนวนเงิน (บาท)
ขั้นที่ ๑	๖๐ - ๖๙ ปี	๖๐๐
ขั้นที่ ๒	๗๐ - ๗๙ ปี	๗๐๐
ขั้นที่ ๓	๘๐ - ๘๙ ปี	๘๐๐
ขั้นที่ ๔	๙๐ ปี ขึ้นไป	๑,๐๐๐

การสิ้นสุดการรับเงินเบี้ยยังชีพ

๑. ตาย (ยกเลิกการสงเคราะห์จัดการศพ รายละเอียด ๒,๐๐๐ บาท ตามประกาศกระทรวงการพัฒนาสังคมและความมั่นคงของมนุษย์ เรื่อง กำหนดหลักเกณฑ์ วิธีการ และเงื่อนไขการคุ้มครอง การส่งเสริม และการสนับสนุนการสงเคราะห์ในการจัดการศพ ตามประเพณี พ.ศ. ๒๕๕๗ ลงวันที่ ๒๒ กันยายน ๒๕๕๗)
๒. ย้ายภูมิลำเนาไปนอกเขต อบต.ท่าพระยา
๓. แจ้งสละสิทธิการขอรับเงินเบี้ยยังชีพ
๔. ขาดคุณสมบัติ

หน้าที่ของผู้รับเบี้ยยังชีพผู้สูงอายุ และคนพิการ

๑. ตรวจสอบรายชื่อของตัวเอง
๒. เมื่อย้ายภูมิลำเนาจากตำบลท่าพระยา ไปอยู่ภูมิลำเนาอื่นต้องแจ้งข้อมูลเพื่อให้ องค์การบริหารส่วนตำบลท่าพระยา ได้รับทราบ
๓. ให้ผู้รับเบี้ยยังชีพผู้สูงอายุและคนพิการ แสดงการมีชีวิตอยู่ต่อ องค์การบริหารส่วนตำบลท่าพระยา ระหว่างวันที่ ๑ - ๕ ตุลาคม ของทุกปี
๔. **กรณีตาย** ให้ผู้ดูแลหรือญาติของผู้สูงอายุ หรือคนพิการของผู้รับเงินเบี้ยยังชีพแจ้ง การตาย ให้องค์การบริหารส่วนตำบลท่าพระยาได้รับทราบ (พร้อมสำเนาใบมรณบัตร) ภายใน ๗ วัน

ขั้นตอนการขอบัตรประจำตัวคนพิการ

๑. ผู้พิการไปพบแพทย์เฉพาะทางที่โรงพยาบาล เพื่อวินิจฉัยและออกเอกสารรับรองความพิการ

๒. ดำเนินการทำบัตรประจำตัวคนพิการได้ที่ สำนักงานพัฒนาสังคมและความมั่นคงของมนุษย์จังหวัดนครปฐม (ศาลากลางจังหวัด ชั้น ๑) โดยใช้เอกสารดังต่อไปนี้

๒.๑ เอกสารรับรองความพิการที่รับรองโดยแพทย์เฉพาะทาง (ตัวจริง)

๒.๒ รูปถ่าย ขนาด ๑ นิ้ว จำนวน ๒ รูป

๒.๓ สำเนาทะเบียนบ้าน จำนวน ๑ ฉบับ

๒.๔ สำเนาบัตรประจำตัวประชาชน จำนวน ๑ ฉบับ

๒.๕ ถ้าคนพิการมีผู้ดูแลให้นำสำเนาบัตรประจำตัวประชาชน และสำเนาทะเบียนบ้านของผู้ดูแลคนพิการ จำนวนอย่างละ ๑ ฉบับ

หรือนำเอกสารตัวจริงดังกล่าวมาที่งานพัฒนาชุมชน สำนักปลัด องค์การบริหารส่วนตำบลท่าพระยา เพื่อเจ้าหน้าที่จะได้อำนวยความสะดวกนำเอกสารของท่านไปติดต่อทำบัตรคนพิการที่ศาลากลางจังหวัดต่อไป

๓. กรณีบุคคลอื่นที่ไม่ใช่คนพิการ และผู้ดูแลคนพิการมาติดต่อขอทำบัตรประจำตัวคนพิการ ให้นำหลักฐาน ตามข้อ ๒.๔ - ๒.๕ มาด้วย

๔. หลังจากได้บัตรประจำตัวคนพิการให้ไปเปลี่ยนสิทธิผู้พิการ (ท.๗๔) ที่โรงพยาบาลเทพสถิตตามสิทธิหลักที่ใช้บัตรทองอยู่ (สำหรับผู้ที่ใช้สิทธิเบิกได้โดยตรงไม่ต้องทำตามข้อ ๗)

การต่ออายุบัตรประจำตัวคนพิการ

การดำเนินการต่ออายุบัตรประจำตัวคนพิการ สามารถติดต่อได้ที่ สำนักปลัด องค์การบริหารส่วนตำบลท่าพระยา หรือสำนักพัฒนาสังคมและความมั่นคงของมนุษย์ จังหวัดนครปฐม (ศาลากลางจังหวัด ชั้น ๑) โดยใช้เอกสารดังต่อไปนี้

๑. สมุด/บัตรประจำตัวคนพิการเล่มเดิม
๒. รูปถ่าย ขนาด ๑ นิ้ว จำนวน ๑ รูป
๓. สำเนาบัตรประจำตัวประชาชนและสำเนาทะเบียนบ้าน อย่างละ ๑ ฉบับ
๔. หลักฐานผู้ดูแลคนพิการมีผู้ดูแล ใช้สำเนาบัตรประจำตัวประชาชน และสำเนาทะเบียนบ้าน อย่างละ ๑ ฉบับ
๕. กรณีบุคคลอื่นที่ไม่ใช่คนพิการ และผู้ดูแลคนพิการมาติดต่อขอต่ออายุบัตรประจำตัวคนพิการให้นำหลักฐานตามข้อ ๓-๔ มาด้วย

การเปลี่ยนผู้ดูแลคนพิการ

การดำเนินการเปลี่ยนผู้ดูแลคนพิการ สามารถติดต่อได้ที่ สำนักปลัด องค์การบริหารส่วนตำบลท่าพระยา หรือสำนักงานพัฒนาสังคมและความมั่นคงของมนุษย์จังหวัด นครปฐม (ศาลากลางจังหวัด ชั้น ๑) โดยใช้เอกสารดังต่อไปนี้

๑. สมุด/บัตรประจำตัวคนพิการเล่มเดิม
๒. สำเนาบัตรประจำตัวประชาชนและสำเนาทะเบียนบ้าน อย่างละ ๑ ฉบับ
๓. หลักฐานผู้ดูแลคนพิการคนเดิม ใช้สำเนาบัตรประจำตัวประชาชน และสำเนาทะเบียนบ้าน อย่างละ ๑ ฉบับ
๔. หลักฐานผู้ดูแลคนพิการคนใหม่ ใช้สำเนาบัตรประจำตัวประชาชน และสำเนาทะเบียนบ้าน อย่างละ ๑ ฉบับ
๕. หนังสือรับรองการเป็นผู้ดูแลคนพิการ
๖. สำเนาบัตรประจำตัวข้าราชการของผู้รับรอง จำนวน ๑ ฉบับ (กำนัน ผู้ใหญ่บ้าน สท. หรือ ข้าราชการ ระดับ ๓ ขึ้นไป)

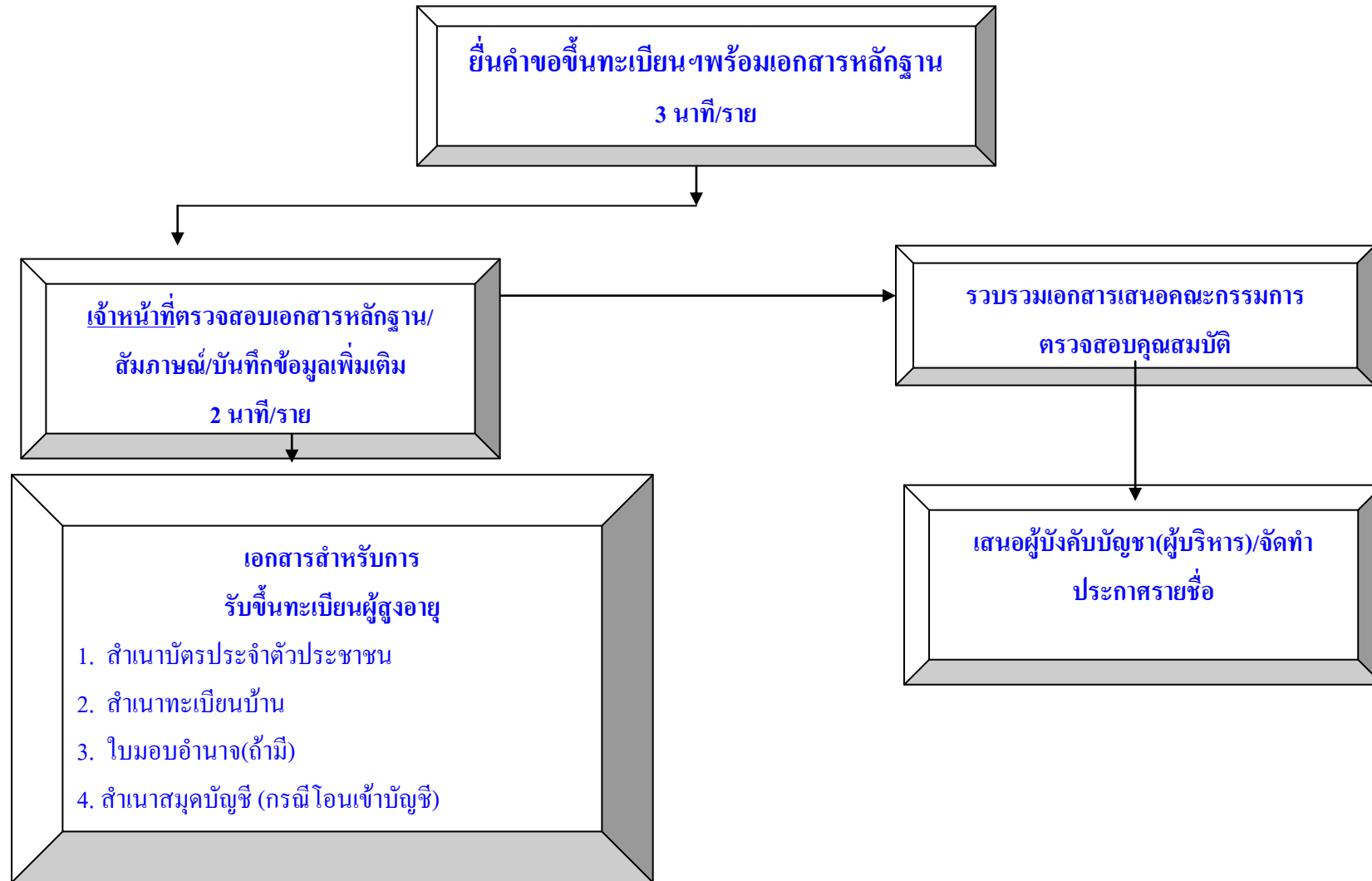
ข้อแนะนำสำหรับการยื่นคำร้องเพื่อขอรับเงินเบี้ยยังชีพผู้ป่วยเอดส์

๑. ผู้ป่วยเอดส์มีสิทธิได้รับเงินสงเคราะห์เบี้ยยังชีพผู้ป่วยเอดส์ ต้องมีใบรับรองแพทย์ซึ่งออกให้โดยสถานพยาบาลของรัฐ ยืนยันว่าป่วยเป็นโรคเอดส์จริง
๒. ผู้ป่วยเอดส์ต้องมีภูมิลำเนาอยู่ในเขต อบต.ท่าพระยา
๓. การยื่นคำร้องขอรับเบี้ยยังชีพผู้ป่วยเอดส์ สามารถยื่นคำร้องได้ที่ สำนักปลัด โดยนำหลักฐานมาเพื่อประกอบการยื่นดังนี้
 - ๓.๑ ใบรับรองแพทย์ซึ่งออกให้โดยสถานพยาบาลของรัฐ ยืนยันว่าป่วยเป็นโรคเอดส์จริง
 - ๓.๒ บัตรประจำตัวประชาชนฉบับจริง (พร้อมสำเนา)
 - ๓.๓ ทะเบียนบ้านฉบับจริง (พร้อมสำเนา)
๔. กรณีที่ผู้ป่วยเอดส์ไม่สามารถเดินทางมายื่นคำขอรับการสงเคราะห์ด้วยตนเองได้ จะมอบอำนาจให้ผู้อุปการะมาดำเนินการแทนได้
๕. กรณีผู้ป่วยเอดส์ เป็นผู้สูงอายุหรือคนพิการ หรือเป็นทั้งผู้สูงอายุและคนพิการ สามารถดำเนินการได้ทั้งหมด
๖. กรณีผู้ป่วยเอดส์ได้รับเบี้ยยังชีพผู้ป่วยเอดส์แล้วแล้ว ต่อมาได้ย้ายภูมิลำเนา (ย้ายชื่อในทะเบียนบ้าน) ไปอยู่ในเขตองค์กรปกครองส่วนท้องถิ่นอื่น ผู้ป่วยเอดส์ต้องดำเนินการยื่นคำร้องขอรับเบี้ยยังชีพผู้ป่วยเอดส์ อีกครั้ง ณ องค์กรปกครองส่วนท้องถิ่นที่ย้ายภูมิลำเนาเข้าไปอยู่ใหม่ (เพื่อรับเงินเบี้ยยังชีพผู้ป่วยเอดส์ จากองค์กรปกครองส่วนท้องถิ่นที่ย้ายเข้าไปอยู่ใหม่) ซึ่งถ้าผู้ป่วยเอดส์ไม่ดำเนินการยื่นคำร้องขอรับเบี้ย ยังชีพผู้ป่วยเอดส์ อีกครั้ง ณ องค์กรปกครองส่วนท้องถิ่นที่ย้ายภูมิลำเนาเข้าไปอยู่ใหม่ ผู้ป่วยเอดส์จะได้รับเงินเบี้ยยังชีพผู้ป่วยเอดส์ ถึงเดือนที่ย้ายภูมิลำเนา เท่านั้น
๗. กรณีคนพิการที่ได้รับเงินเบี้ยยังชีพผู้ป่วยเอดส์ เสียชีวิต ผู้ดูแลหรือญาติของผู้ป่วยเอดส์ที่เสียชีวิตต้องแจ้งให้ อบต.ท่าพระยา ทราบ ภายใน ๗ วัน

ใบรับรองแพทย์จะต้องระบุว่าป่วยเป็น **โรคเอดส์ /AIDS** เท่านั้น หาก
ระบุว่าป่วยเป็น HIV หรือภูมิคุ้มกันบกพร่อง
จะไม่เข้าหลักเกณฑ์การรับเงินสงเคราะห์

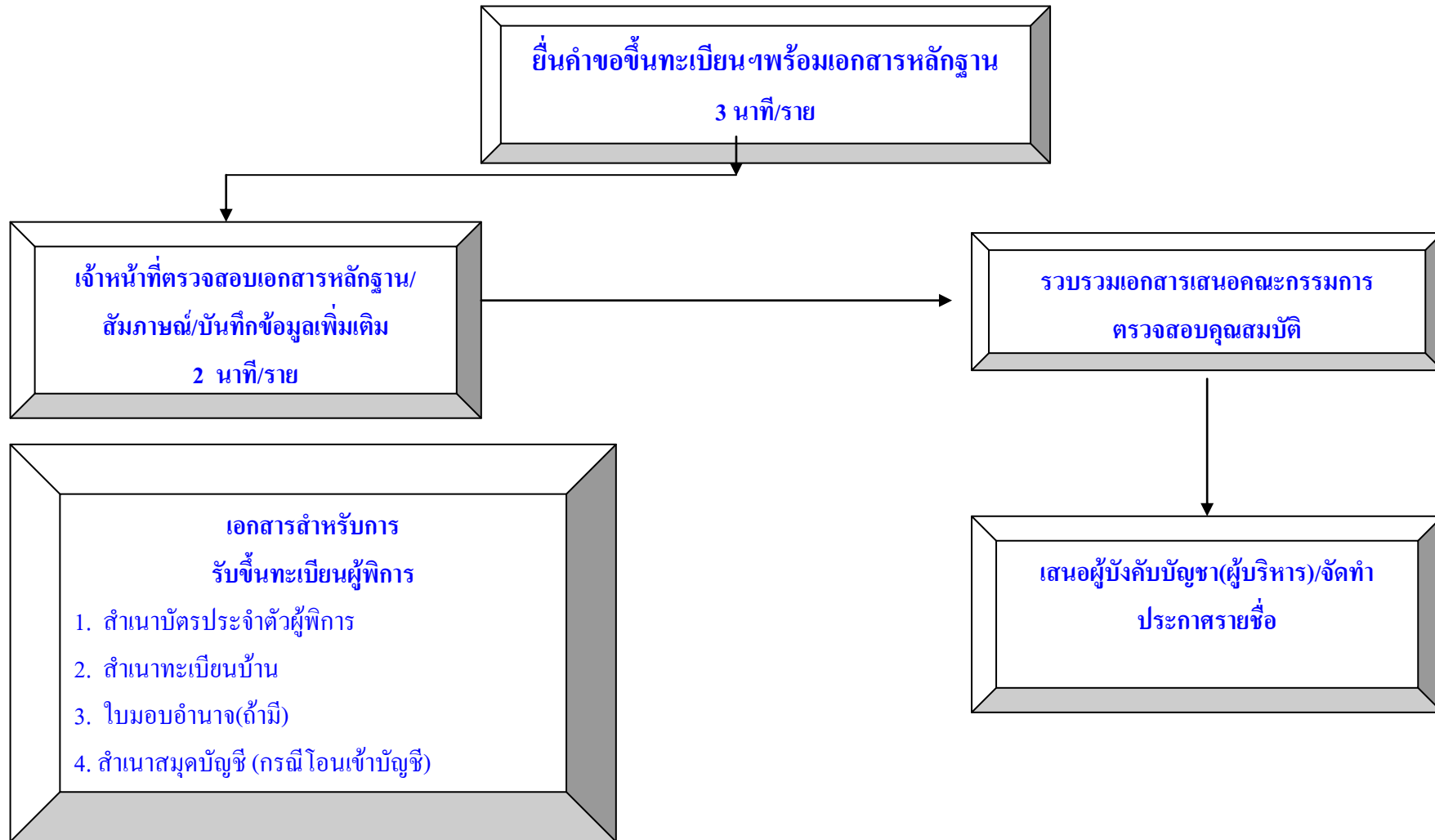
ภาคผนวก

แผนผังแสดงขั้นตอนและระยะเวลาการปฏิบัติราชการ (การรับขึ้นทะเบียนผู้สูงอายุ)



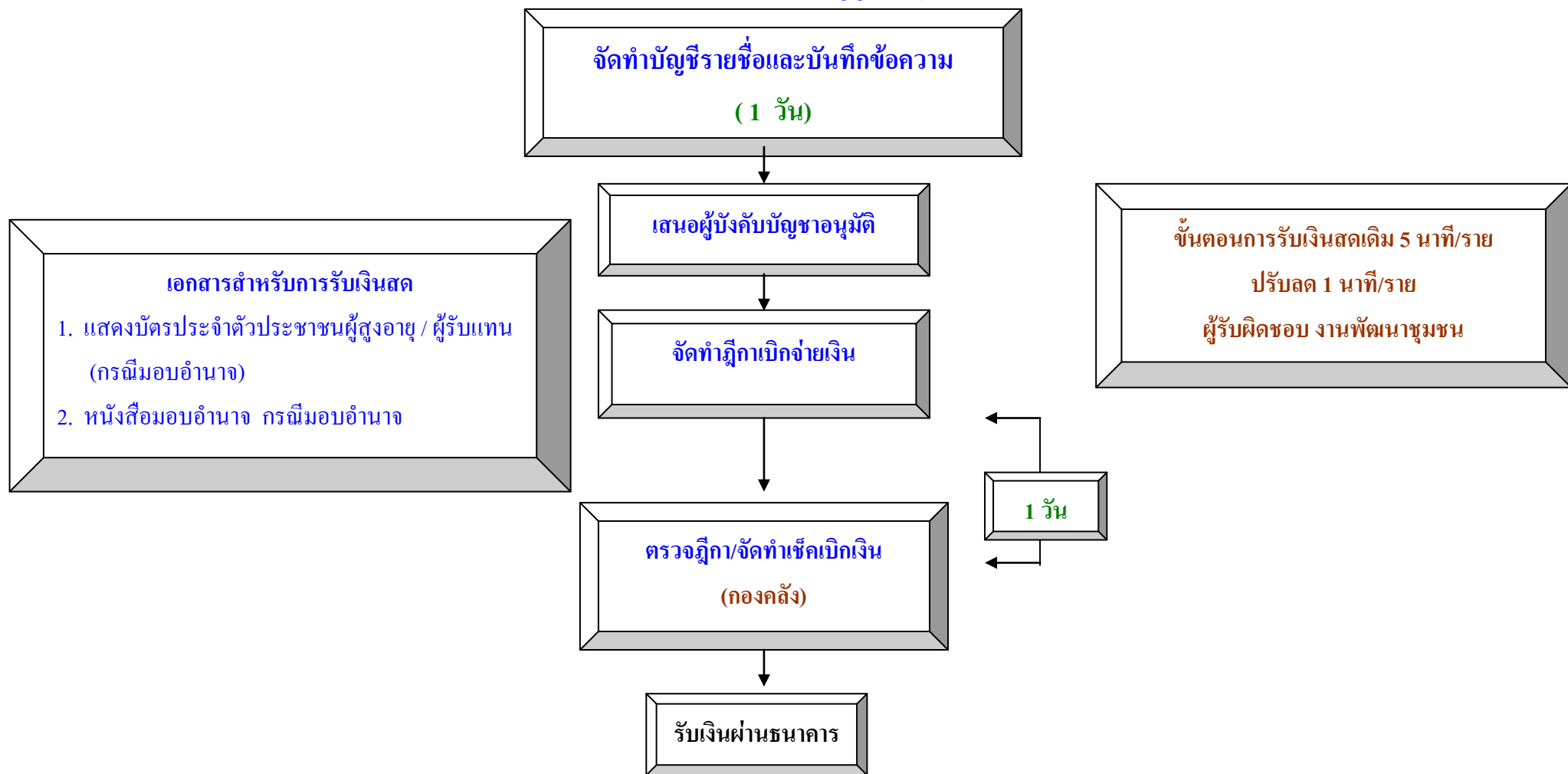
ขั้นตอนการรับขึ้นทะเบียนผู้พิการ เดิม ๑๐ นาที/ราย เวลาปฏิบัติงานที่ปรับลด ๓-๕ นาที/ราย

แผนผังแสดงขั้นตอนและระยะเวลาการปฏิบัติราชการ (การรับขึ้นทะเบียนผู้พิการ)

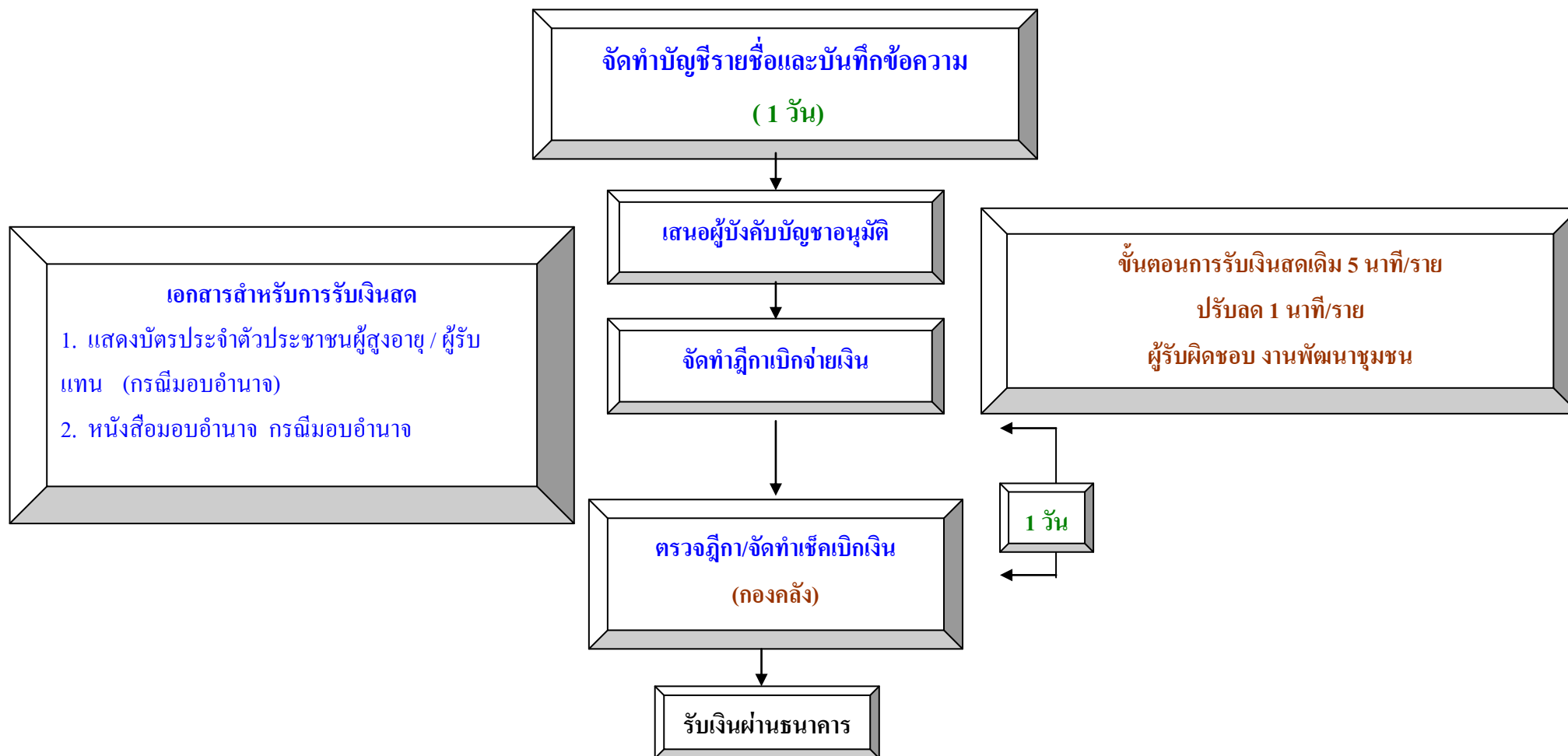


ขั้นตอนการรับขึ้นทะเบียนผู้พิการ เดิม ๑๐ นาที/ราย เวลาปฏิบัติงานที่ปรับลด ๓-๕ นาที/ราย

แผนผังแสดงขั้นตอนและระยะเวลาการปฏิบัติราชการ (การเบิก-จ่ายเบี้ยผู้สูงอายุ)



แผนผังแสดงขั้นตอนและระยะเวลาการปฏิบัติราชการ (การเบิก-จ่ายเบี้ยความพิการ)



แบบคำขอลงทะเบียนรับเงินเบี้ยยังชีพผู้สูงอายุ ประจำปีงบประมาณ พ.ศ. ๒๕๖๖

เฉพาะกรณีผู้สูงอายุมอบอำนาจให้บุคคลอื่นมายื่นคำขอลงทะเบียนแทน
 ผู้ยื่นคำขอฯ แทนตามหนังสือมอบอำนาจ เกี่ยวข้องเป็น.....กับผู้สูงอายุที่ลงทะเบียน
 ชื่อ –สกุล (ผู้รับมอบอำนาจ)เลขประจำตัวประชาชนผู้รับมอบอำนาจ
 □-□□□□-□□□□□-□□-□ ที่อยู่.....
โทรศัพท์.....

ข้อมูลผู้สูงอายุ

เขียนที่ องค์การบริหารส่วนตำบลท่าพระยา

วันที่.....เดือน.....พ.ศ.

ด้วยข้าพเจ้า (นาย/นาง/นางสาว) ชื่อ นามสกุล.....
 เกิดวันที่.....เดือนพ.ศ.อายุ.....ปี สัญชาติ.....มีชื่ออยู่ในสำเนา
 ทะเบียนบ้านเลขที่หมู่ที่/ชุมชน.....ตรอก/ ซอยถนน.....
 ตำบล.....อำเภอ.....จังหวัดรหัสไปรษณีย์
 โทรศัพท์.....

หมายเลขบัตรประจำตัวประชาชนของผู้สูงอายุที่ยื่นคำขอ □-□□□□-□□□□□-□□-□

สถานภาพสมรส โสด สมรส หม้าย หย่าร้าง แยกกันอยู่ อื่น ๆ

รายได้ต่อเดือน.....บาท อาชีพ.....

ข้อมูลทั่วไป : สถานภาพการรับสวัสดิการภาครัฐ

- ไม่ได้รับการสงเคราะห์เบี้ยยังชีพ ได้รับการสงเคราะห์เบี้ยยังชีพผู้ป่วยเอดส์
 ได้รับการสงเคราะห์เบี้ยความพิการ ย้ายภูมิลำเนาเข้ามาอยู่ใหม่ เมื่อ

มีความประสงค์ขอรับเงินเบี้ยยังชีพผู้สูงอายุ ประจำปีงบประมาณ พ.ศ. ๒๕๖๔ โดยวิธีดังต่อไปนี้ (เลือก ๑ วิธี)

- รับเงินสดด้วยตนเอง รับเงินสดโดยบุคคลที่ได้รับมอบอำนาจจากผู้มีสิทธิ
 โอนเข้าบัญชีเงินฝากธนาคารในนามผู้มีสิทธิ โอนเข้าบัญชีเงินฝากธนาคารในนามบุคคลที่ได้รับมอบอำนาจจากผู้มีสิทธิ
 พร้อมแนบเอกสาร ดังนี้
 สำเนาบัตรประจำตัวประชาชน หรือสำเนาบัตรอื่นที่ออกโดยหน่วยงานของรัฐที่มีรูปถ่าย สำเนาทะเบียนบ้าน
 สำเนาสมุดบัญชีเงินฝากธนาคาร (ในกรณีผู้ขอรับเงินเบี้ยยังชีพผู้สูงอายุประสงค์ขอรับเงินเบี้ยยังชีพผู้สูงอายุผ่านธนาคาร)
 หนังสือมอบอำนาจพร้อมสำเนาบัตรประจำตัวประชาชนของผู้มอบอำนาจและผู้รับมอบอำนาจ
 สำเนาบัญชีเงินฝากธนาคารบัญชีเลขที่.....ชื่อบัญชี.....

“ข้าพเจ้าขอรับรองว่าข้าพเจ้าเป็นผู้มีคุณสมบัติครบถ้วน ไม่ได้เป็นผู้รับบำนาญ เบี้ยหวัด บำนาญพิเศษ บำเหน็จ
 รายเดือน หรือสวัสดิการเป็นรายเดือนจากหน่วยงานของรัฐ รัฐวิสาหกิจ หรือองค์กรปกครองส่วนท้องถิ่น และขอ
 รับรองว่าข้อความดังกล่าวข้างต้นเป็นความจริงทุกประการ”

(ลงชื่อ)

(ลงชื่อ)

(.....)

(.....)

ผู้ยื่นคำขอ/ผู้รับมอบอำนาจยื่นคำขอ

เจ้าหน้าที่ผู้รับลงทะเบียน

หมายเหตุ ให้ขีดฆ่าข้อความที่ไม่ต้องการออก และทำเครื่องหมาย ✓ ในช่อง หน้าข้อความที่ต้องการ

<p>ความเห็นเจ้าหน้าที่ผู้รับลงทะเบียน</p> <p>เรียน คณะกรรมการตรวจสอบคุณสมบัติ</p> <p>ได้ตรวจสอบคุณสมบัติของ นาย/นาง/นางสาว/</p> <p>.....</p> <p>หมายเลขบัตรประจำตัวประชาชน</p> <p><input type="checkbox"/>-<input type="checkbox"/><input type="checkbox"/><input type="checkbox"/><input type="checkbox"/><input type="checkbox"/><input type="checkbox"/><input type="checkbox"/><input type="checkbox"/><input type="checkbox"/><input type="checkbox"/><input type="checkbox"/><input type="checkbox"/><input type="checkbox"/> แล้ว</p> <p><input type="checkbox"/> เป็นผู้ที่มีคุณสมบัติครบถ้วน</p> <p><input type="checkbox"/> เป็นผู้ที่ขาดคุณสมบัติ เนื่องจาก</p> <p>.....</p> <p>.....</p> <p>(ลงชื่อ)</p> <p>(.....)</p> <p>เจ้าหน้าที่ผู้รับลงทะเบียน</p>	<p>ความเห็นคณะกรรมการตรวจสอบคุณสมบัติ</p> <p>เรียน นายกองค้การบริหารส่วนตำบลท่าพระยา</p> <p>คณะกรรมการตรวจสอบคุณสมบัติได้ตรวจสอบแล้ว</p> <p>มีความเห็นดังนี้</p> <p><input type="checkbox"/> สมควรรับลงทะเบียน <input type="checkbox"/> ไม่สมควรรับลงทะเบียน</p> <p>กรรมการ (ลงชื่อ)</p> <p>()</p> <p>กรรมการ (ลงชื่อ)</p> <p>()</p> <p>กรรมการ (ลงชื่อ)</p> <p>()</p>
<p>คำสั่ง</p> <p><input type="checkbox"/> รับลงทะเบียน <input type="checkbox"/> ไม่รับลงทะเบียน <input type="checkbox"/> อื่น ๆ.....</p> <p>(ลงชื่อ)</p> <p>(นายนิกร ระวังงาน)</p> <p>นายกองค้การบริหารส่วนตำบลท่าพระยา</p> <p>วัน/เดือน/ปี</p>	

ติดตามรอยเส้นประ ให้ผู้สูงอายุที่ยื่นคำขอลงทะเบียนเก็บไว้.....

ทะเบียนเลขที่...../๒๕๖๔

ยื่นแบบคำขอลงทะเบียนเมื่อวันที่ เดือน พ.ศ.

การลงทะเบียนครั้งนี้ เพื่อขอรับเงินเบี้ยยังชีพผู้สูงอายุ ประจำปีงบประมาณ พ.ศ. ๒๕๖๖ โดยจะได้รับเงิน เบี้ยยังชีพผู้สูงอายุ ตั้งแต่เดือนตุลาคม ๒๕๖๓ ถึง เดือนกันยายน ๒๕๖๔ ในอัตราแบบขั้นบันได ภายในวันที่ ๑๐ ของทุกเดือน กรณี ผู้สูงอายุย้ายภูมิลำเนาไปอยู่ที่อื่น (ตั้งแต่วันที่ ๑ ธันวาคม ๒๕๖๔ ถึง วันที่ ๓๐ พฤศจิกายน ๒๕๖๕) จะต้องไปลงทะเบียนยื่นคำ ขอร้บเงินเบี้ยยังชีพผู้สูงอายุ ณ ที่องค์กรปกครองส่วนท้องถิ่นแห่งใหม่ภายในเดือนพฤศจิกายน ๒๕๖๕ ทั้งนี้เพื่อเป็นการรักษาสิทธิ ให้ต่อเนื่อง

แบบคำขอลงทะเบียนรับเงินเบี้ยความพิการ ประจำปีงบประมาณ พ.ศ. ๒๕๖๕

เฉพาะกรณีคนพิการมอบอำนาจให้บุคคลอื่นยื่นคำขอลงทะเบียนแทน : ผู้ยื่นคำขอฯ แทน ตามหนังสือมอบอำนาจ เกี่ยวข้องกับคนพิการ
 ที่ขอขึ้นทะเบียน โดยเป็น บิดา - มารดา สามเฒ่า - ภรรยา พี่น้อง ผู้ดูแลคนพิการ อื่น ๆ (ระบุ).....
 ลงทะเบียน ชื่อ - สกุล (ผู้รับมอบอำนาจ).....เลขประจำตัวประชาชนผู้รับมอบอำนาจ
 - - - ที่อยู่.....
โทรศัพท์.....

ข้อมูลคนพิการ

เขียนที่.....

วันที่.....เดือน..... พ.ศ.

คำนำหน้านาม เด็กชาย เด็กหญิง นาย นาง นางสาว อื่นๆ (ระบุ)

ชื่อ.....นามสกุล.....

เกิดวันที่.....เดือน..... พ.ศ.อายุ.....ปี สัญชาติ.....มีชื่ออยู่ในสำเนาทะเบียนบ้าน

เลขที่.....หมู่ที่.....ตรอก/ซอย.....ถนน.....หมู่บ้าน/ชุมชน.....

ตำบล/แขวง.....อำเภอ/เขต.....จังหวัด.....

รหัสไปรษณีย์.....โทรศัพท์.....

หมายเลขบัตรประจำตัวประชาชนของคนพิการที่ยื่นคำขอ - - - -

ประเภทคนพิการ ความพิการทางการเห็น ความพิการทางสติปัญญา

ความพิการทางการได้ยินหรือสื่อความหมาย ความพิการทางการเรียนรู้

ความพิการทางการเคลื่อนไหวหรือทางร่างกาย ความพิการทางออกทิสติก

ความพิการทางจิตใจหรือพฤติกรรม

สถานภาพสมรส โสด สมรส หม้าย หย่าร้าง แยกกันอยู่ อื่น ๆ.....

บุคคลอ้างอิงที่สามารถติดต่อได้.....โทรศัพท์.....

ข้อมูลทั่วไป : สถานภาพรับสวัสดิการภาครัฐ ยังไม่เคยได้รับเบี้ยยังชีพ เคยได้รับ (ย้ายภูมิลำเนา) เข้ามาอยู่ใหม่

เมื่อ.....

ได้รับเงินเบี้ยยังชีพผู้สูงอายุ ได้รับการสงเคราะห์เบี้ยยังชีพผู้ป่วยเอดส์ อื่นๆ (ระบุ)

ไม่สามารถใช้ชีวิตประจำวันด้วยตนเอง มีรายได้ไม่เพียงพอแก่การยังชีพ ไม่สามารถประกอบอาชีพเลี้ยงตนเองได้

มีอาชีพ (ระบุ).....รายได้ต่อเดือน (ระบุ).....(บาท)

มีความประสงค์ขอรับเงินเบี้ยยังชีพความพิการ ประจำปีงบประมาณ พ.ศ. ๒๕๖๓ โดยวิธีดังต่อไปนี้ (เลือก ๑ วิธี)

รับเงินสดด้วยตนเอง รับเงินสดโดยบุคคลที่ได้รับมอบอำนาจจากผู้มีสิทธิ

โอนเข้าบัญชีเงินฝากธนาคารในนามผู้มีสิทธิ โอนเข้าบัญชีเงินฝากธนาคารในนามบุคคลที่ได้รับมอบอำนาจจากผู้มีสิทธิ

ธนาคาร.....สาขา.....เลขบัญชี - -

พร้อมแนบเอกสาร ดังนี้

สำเนาบัตรประจำตัวคนพิการ หรือ สำเนาบัตรอื่นที่ออกโดยหน่วยงานของรัฐที่มีรูปถ่าย

สำเนาทะเบียนบ้าน

สำเนาสมุดบัญชีเงินฝากธนาคาร (ในกรณีผู้รับเงินเบี้ยความพิการประสงค์ขอรับเงินฝากธนาคาร)

หนังสือมอบอำนาจพร้อมสำเนาบัตรประจำตัวประชาชนของผู้มอบอำนาจและผู้รับมอบอำนาจ (ในกรณียื่นคำขอฯ แทน)

ข้าพเจ้าขอรับรองว่าข้าพเจ้าเป็นผู้มีคุณสมบัติครบถ้วนและข้อความดังกล่าวข้างต้นเป็นความจริงทุกประการ

(ลงชื่อ).....ผู้ยื่นคำขอ

(ลงชื่อ).....เจ้าหน้าที่ผู้รับจดทะเบียน

(.....)

(.....)

หมายเหตุ : ให้ขีดฆ่าข้อความที่ไม่ต้องการออก และทำเครื่องหมาย ✓ ในช่อง หน้าข้อความที่ต้องการ

<p>ความเห็นเจ้าหน้าที่ผู้รับลงทะเบียน เรียน คณะกรรมการตรวจสอบคุณสมบัติ ได้ตรวจสอบคุณสมบัติของนาย/นาง/นางสาว/..... หมายเลขบัตรประจำตัวประชาชน □-□□□□-□□□□□-□□-□ แล้ว <input type="checkbox"/> เป็นผู้มีความประพฤติเรียบร้อย <input type="checkbox"/> เป็นผู้ที่มีคุณสมบัติ เนื่องจาก..... (ลงชื่อ)..... (.....) เจ้าหน้าที่ผู้รับลงทะเบียน</p>	<p>ความเห็นคณะกรรมการตรวจสอบคุณสมบัติ เรียน นายกองค้การบริหารส่วนตำบลท่าพระยา คณะกรรมการตรวจสอบคุณสมบัติได้ตรวจสอบแล้วมี ความเห็นดังนี้ <input type="checkbox"/> สมควรรับลงทะเบียน <input type="checkbox"/> ไม่สมควรรับลงทะเบียน กรรมการ (ลงชื่อ)..... (.....) กรรมการ (ลงชื่อ)..... (.....) กรรมการ (ลงชื่อ)..... (.....)</p>
<p>คำสั่ง <input type="checkbox"/> รับลงทะเบียน <input type="checkbox"/> ไม่รับลงทะเบียน <input type="checkbox"/> อื่น ๆ</p> <p>(ลงชื่อ)..... (นายนิกร ระวังงาน) นายกองค้การบริหารส่วนตำบลท่าพระยา วัน/เดือน/ปี.....</p>	

ติดตามเส้นประให้คนพิการที่ขึ้นทะเบียนเก็บไว้

ยื่นแบบคำขอลงทะเบียนเมื่อวันที่.....เดือน.....พ.ศ.....

การลงทะเบียนครั้งนี้ เพื่อขอรับเงินเบี้ยความพิการ ประจำปีงบประมาณ พ.ศ. ๒๕๖๕ โดยจะได้รับเงินเบี้ยความพิการตั้งแต่เดือนตุลาคม ๒๕๖๔ ถึง เดือนกันยายน ๒๕๖๕ ในอัตราเดือนละ ๘๐๐ บาท กรณีคนพิการย้ายภูมิลำเนาไปอยู่ที่อื่น (ตั้งแต่วันที่ ๑ ธันวาคม ๒๕๖๔ ถึง ๓๐ พฤศจิกายน ๒๕๖๕) จะต้องไปลงทะเบียนยื่นคำขอรับเงินเบี้ยความพิการ ณ ที่องค์รปกครองส่วนท้องถิ่นแห่งใหม่ภายในเดือนพฤศจิกายน ๒๕๖๕ เพื่อรักษาสีทธิให้ต่อเนื่องในการรับเงินเบี้ยความพิการ

ตัวอย่างแบบฟอร์มหนังสือมอบอำนาจ

หนังสือมอบอำนาจ

ที่.....
วันที่.....เดือน.....พ.ศ.....

โดยหนังสือฉบับนี้ข้าพเจ้า.....ซึ่งเป็นผู้ถือบัตร.....
เลขที่.....ออกให้ ณ.....เมื่อวันที่.....อยู่บ้านเลขที่.....
หมู่ที่.....ตรอก/ซอย.....ถนน.....แขวง/ตำบล.....
เขต/อำเภอ.....จังหวัด.....โทรศัพท์.....

ขอมอบอำนาจให้.....เกี่ยวพันเป็น.....
ซึ่งเป็นผู้ถือบัตร.....เลขที่.....ออกให้ ณ.....
เมื่อวันที่.....อยู่บ้านเลขที่.....หมู่ที่.....ตรอก/ซอย.....
ถนน.....แขวง/ตำบล.....เขต/อำเภอ.....จังหวัด.....
โทรศัพท์.....

เป็นผู้มีอำนาจ ยื่นคำขอขึ้นทะเบียนรับเงินเบี้ยยังชีพผู้สูงอายุ แทนข้าพเจ้าจนเสร็จการ

ข้าพเจ้าขอรับผิดชอบในการที่ผู้รับมอบอำนาจได้กระทำไปตามหนังสือมอบอำนาจนี้เสมือนว่าข้าพเจ้าได้กระทำ
ด้วยตนเองทั้งสิ้น

เพื่อเป็นหลักฐานข้าพเจ้าได้ลงลายมือชื่อ/ลายพิมพ์นิ้วมือไว้เป็นสำคัญต่อหน้าพยานแล้ว

ลงชื่อ.....ผู้มอบอำนาจ/ผู้สูงอายุ
(.....)

ลงชื่อ.....ผู้รับมอบอำนาจ
(.....)

ลงชื่อ.....พยาน
(.....)

ลงชื่อ.....พยาน
(.....)

ตัวอย่างแบบฟอร์มหนังสือมอบอำนาจ

หนังสือมอบอำนาจยื่นรับเงินเบี้ยยังชีพผู้สูงอายุ/ผู้พิการ

ที่.....

วันที่.....เดือน.....พ.ศ.....

โดยหนังสือฉบับนี้ข้าพเจ้า.....ซึ่งเป็นผู้ถือบัตร.....
เลขที่.....ออกให้ ณ.....เมื่อวันที่.....อยู่บ้านเลขที่.....
หมู่ที่.....ตรอก/ซอย.....ถนน.....แขวง/ตำบล.....
เขต/อำเภอ.....จังหวัด.....โทรศัพท์.....

ขอมอบอำนาจให้.....เกี่ยวพันเป็น.....
ซึ่งเป็นผู้ถือบัตร.....เลขที่.....ออกให้ ณ.....
เมื่อวันที่.....อยู่บ้านเลขที่.....หมู่ที่.....ตรอก/ซอย.....
ถนน.....แขวง/ตำบล.....เขต/อำเภอ.....จังหวัด.....
โทรศัพท์.....

เป็นผู้มีอำนาจ.....รับเงินเบี้ยยังชีพผู้สูงอายุ แทนข้าพเจ้า โดยข้าพเจ้ามอบอำนาจให้รับเงินเบี้ยยังชีพรายเดือนทุก
เดือนตลอดปีงบประมาณ.....หรือจนเสร็จการ

ข้าพเจ้าขอรับผิดชอบในการที่ผู้รับมอบอำนาจได้กระทำไปตามหนังสือมอบอำนาจนี้เสมือนว่าข้าพเจ้าได้กระทำด้วย
ตนเองทั้งสิ้น

เพื่อเป็นหลักฐานข้าพเจ้าได้ลงลายมือชื่อ/ลายพิมพ์นิ้วมือไว้เป็นสำคัญต่อหน้าพยานแล้ว

ลงชื่อ.....ผู้มอบอำนาจ/ผู้สูงอายุ
(.....)

ลงชื่อ.....ผู้รับมอบอำนาจ
(.....)

ลงชื่อ.....พยาน
(.....)

ลงชื่อ.....พยาน
(.....)

ตัวอย่างแบบฟอร์มหนังสือแสดงความประสงค์รับเงินเบี้ยยังชีพ

หนังสือแสดงความประสงค์ในการรับเงินสงเคราะห์

เขียนที่.....

วันที่.....เดือน.....พ.ศ.....

เรียน นายกองค้การบริหารส่วนตำบลท่าพระยา

ตามที่มีการอนุมัติให้ข้าพเจ้า.....เป็นผู้มีสิทธิได้รับการ
สงเคราะห์เงินสงเคราะห์เพื่อการยังชีพผู้สูงอายุ ลำดับที่.....นั้น

ข้าพเจ้าขอแจ้งความประสงค์ในการรับเงินสงเคราะห์ ดังนี้

- () เป็นเงินสด
- () โอนเข้าบัญชีเงินฝากธนาคาร.....สาขา.....
เลขที่บัญชี.....
- () แจ้งยืนยันความประสงค์จะขอรับเงินสงเคราะห์เพื่อการยังชีพต่อไป

จึงเรียนมาเพื่อโปรดทราบ และดำเนินการต่อไป

ขอแสดงความนับถือ

ลงชื่อ.....

(.....)



แบบคำร้องขอลงทะเบียน

เพื่อขอรับสิทธิเงินอุดหนุนเพื่อการเลี้ยงดูเด็กแรกเกิด ปีงบประมาณ

หน่วยงานรับลงทะเบียน.....

วันที่.....เดือน.....พ.ศ.....

1. ข้อมูลผู้ลงทะเบียน เป็นผู้ลงทะเบียนตามโครงการเพื่อสวัสดิการแห่งรัฐ
- 1.1 บิดา มารดา ผู้ปกครอง ความสัมพันธ์กับเด็กแรกเกิด ระบุ.....
- 1.2 เด็กชาย เด็กหญิง นาย นาง นางสาว.....
- 1.3 เลขประจำตัวประชาชน - - - -
- 1.4 เกิดเมื่อวันที่.....เดือน.....พ.ศ.....อายุ.....ปี
- 1.5 สัญชาติ.....
- 1.6 ที่อยู่ตามทะเบียนบ้าน
บ้านเลขที่.....หมู่ที่.....อาคาร/ตึก.....ชั้น.....เลขที่ห้อง.....หมู่บ้าน.....
ตรอก/ซอย.....ถนน.....ตำบล/แขวง.....
อำเภอ/เขต.....จังหวัด.....รหัสไปรษณีย์
- โทรศัพท์บ้าน - - โทรศัพท์มือถือ - -
- 1.7 ที่อยู่ปัจจุบัน ใช้ที่อยู่ตามทะเบียนบ้าน
บ้านเลขที่.....หมู่ที่.....อาคาร/ตึก.....ชั้น.....เลขที่ห้อง.....หมู่บ้าน.....
ตรอก/ซอย.....ถนน.....ตำบล/แขวง.....
อำเภอ/เขต.....จังหวัด.....รหัสไปรษณีย์
- โทรศัพท์บ้าน - - โทรศัพท์มือถือ - -
- 1.8 อาชีพ ไม่ได้ประกอบอาชีพ ประกอบอาชีพ ระบุ.....
- 1.9 การศึกษา ไม่ได้รับการศึกษา กำลังศึกษา.....
 จบการศึกษา (สูงสุด).....

2. ข้อมูลเด็ก (ตามสูติบัตร)

- 2.1 ชื่อ - นามสกุล เด็กชาย เด็กหญิง.....
- 2.2 เลขประจำตัวประชาชน - - - -
- 2.3 เกิดเมื่อวันที่.....เดือน.....พ.ศ.....

ข้อมูลมารดา

- 2.4 เด็กหญิง นาง นางสาว.....
- 2.5 เลขประจำตัวประชาชน - - - -
- 2.6 อายุ.....ปี 2.7 สัญชาติ.....
- 2.8 อาชีพ ไม่ได้ประกอบอาชีพ ประกอบอาชีพ ระบุ.....
- 2.9 การศึกษา ไม่ได้รับการศึกษา กำลังศึกษา..... จบการศึกษา (สูงสุด).....

ข้อมูลบิดา

- ไม่ปรากฏบิดา
- 2.10 เด็กชาย นาย.....
- 2.11 เลขประจำตัวประชาชน - - - -
- 2.12 อายุ.....ปี 2.13 สัญชาติ.....
- 2.14 อาชีพ ไม่ได้ประกอบอาชีพ ประกอบอาชีพ ระบุ.....
- 2.15 การศึกษา ไม่ได้รับการศึกษา กำลังศึกษา..... จบการศึกษา (สูงสุด).....

3. ช่องทางการรับเงินอุดหนุน (เลือกเพียง 1 ธนาคาร)

- ธนาคารกรุงไทย ประเภทบัญชี ออมทรัพย์
 - ธนาคาร ธ.ก.ส. ประเภทบัญชี ออมทรัพย์
 - ธนาคารออมสิน ประเภทบัญชีเงินฝากเผื่อเรียก
- ชื่อบัญชี..... เลขที่บัญชี.....

4. ยื่นเอกสารหลักฐานประกอบการลงทะเบียน ดังนี้ (สำหรับเจ้าหน้าที่)

- 4.1 แบบคำร้องขอลงทะเบียน (ดร.01)
- 4.2 แบบรับรองสถานะของครัวเรือน (ดร.02)
- 4.3 สำเนาบัตรประจำตัวประชาชนของผู้ปกครอง
- 4.4 สำเนาสูติบัตรเด็กแรกเกิด
- 4.5 สำเนาสมุดบันทึกสุขภาพแม่และเด็ก (เฉพาะหน้าที่ปรากฏชื่อหญิงตั้งครรภ์)
ในกรณีที่สมุดสูญหายให้ใช้สำเนาหน้า 1 ประวัติหญิงตั้งครรภ์พร้อมให้เจ้าหน้าที่สาธารณสุขบันทึกข้อมูล และรับรองสำเนา
- 4.6 สำเนาหน้าแรกของสมุดบัญชีเงินฝากของผู้ที่จะรับเงินอุดหนุนเพื่อการเลี้ยงดูเด็กแรกเกิด
(ธนาคารกรุงไทย หรือธนาคารออมสิน หรือธนาคารเพื่อการเกษตรและสหกรณ์การเกษตร)
- 4.7 หนังสือรับรองรายได้หรือใบรับรองเงินเดือน (ของทุกคนที่มีรายได้ประจำเป็นสมาชิกในครัวเรือนที่เป็นเจ้าหน้าที่ของรัฐ พนักงานรัฐวิสาหกิจ หรือพนักงานบริษัท) จำนวน.....ใบ
- 4.8 สำเนาเอกสาร หรือบัตรข้าราชการเจ้าหน้าที่ของรัฐ บัตรแสดงสถานะหรือตำแหน่งหรือเอกสารอื่นใด ของผู้รับรองคนที่ 1 และผู้รับรองคนที่ 2

ข้าพเจ้าขอรับรองว่าข้อความและเอกสารที่ได้ยื่นนี้เป็นความจริงทุกประการ และยินยอมให้เปิดเผยข้อมูลส่วนบุคคลของข้าพเจ้าแก่หน่วยงานของรัฐที่เกี่ยวข้อง ยินยอมให้นำข้อมูลในบัตรประจำตัวประชาชนพร้อมภาพใบหน้าของข้าพเจ้าไปใช้เพื่อตรวจสอบสถานะบุคคลในฐานข้อมูลทะเบียนราษฎร ข้อมูลทางการเงินและทรัพย์สิน หากข้อความและเอกสารที่ยื่นเรื่องนี้เป็นเท็จ ข้าพเจ้ายินยอมคืนเงินในส่วนที่รับไปโดยไม่มีสิทธิ หรือยินยอมให้หักจากสวัสดิการอื่น หรือหักจากบัญชีเงินฝากธนาคารของข้าพเจ้าได้ ในกรณีนี้ข้าพเจ้ายินดีรับข้อมูลข่าวสารเพื่อส่งเสริมสุขภาพของแม่และเด็กผ่านช่องทางต่าง ๆ

(ลงชื่อ).....ผู้ลงทะเบียน (ลงชื่อ).....ผู้รับลงทะเบียน
(.....) (.....)

วันที่ลงทะเบียน..... ตำแหน่ง.....
วันที่ลงทะเบียน.....

ตัดตามรอยปรุ.....

หมายเหตุ : สำหรับเก็บไว้เป็นหลักฐานเพื่อยืนยันการลงทะเบียนเพื่อขอรับสิทธิเงินอุดหนุนเพื่อการเลี้ยงดูเด็กแรกเกิด

1. หน่วยงานรับลงทะเบียน.....วันที่.....เดือน..... พ.ศ.

1.1 ชื่อ-นามสกุล ผู้ลงทะเบียน.....

1.2 เลขประจำตัวประชาชน - - - -

1.3 ชื่อ - นามสกุล เด็กแรกเกิด เด็กชาย เด็กหญิง.....

1.4 เลขประจำตัวประชาชน - - - -

2. ยื่นเอกสารหลักฐานประกอบการลงทะเบียน ดังนี้ (สำหรับเจ้าหน้าที่)

- แบบคำร้องขอลงทะเบียน (ดร.01)
- แบบรับรองสถานะของครัวเรือน (ดร.02)
- สำเนาบัตรประจำตัวประชาชนของผู้ปกครอง
- สำเนาสูติบัตรเด็กแรกเกิด
- สำเนาสมุดบันทึกสุขภาพแม่และเด็ก (เฉพาะหน้าที่ปรากฏชื่อหญิงตั้งครรภ์)
ในกรณีที่สมุดสูญหายให้ใช้สำเนาหน้า 1 ประวัติหญิงตั้งครรภ์พร้อมให้เจ้าหน้าที่สาธารณสุขบันทึกข้อมูล และรับรองสำเนา
- สำเนาหน้าแรกของสมุดบัญชีเงินฝากของผู้ที่จะรับเงินอุดหนุนเพื่อการเลี้ยงดูเด็กแรกเกิด
(ธนาคารกรุงไทย ธนาคารออมสิน ธนาคารเพื่อการเกษตรและสหกรณ์การเกษตร)
- หนังสือรับรองเงินเดือนหรือใบรับรองเงินเดือน (ของทุกคนที่เป็นสมาชิกในครัวเรือนที่เป็นเจ้าหน้าที่ของรัฐ พนักงานรัฐวิสาหกิจ พนักงานบริษัท หรือผู้มีรายได้ประจำ) จำนวน.....ใบ
- สำเนาเอกสาร หรือบัตรข้าราชการเจ้าหน้าที่ของรัฐ บัตรแสดงสถานะหรือตำแหน่งหรือเอกสารอื่นใด ของผู้รับรองคนที่ 1 และผู้รับรองคนที่ 2



แบบรับรองสถานะของครัวเรือน
ตารางแสดงจำนวนสมาชิกและรายได้ของครัวเรือน

ส่วนที่ 1 : ผู้ลงทะเบียน

ข้อมูลสมาชิกในครัวเรือนที่อาศัยอยู่จริงของผู้ลงทะเบียน

(กรณีต่างดาวที่มีบัตรประจำตัวซึ่งไม่มีสัญชาติไทย) สามารถกรอกข้อมูลตามแบบฟอร์มได้

ลำดับ ที่	เลขประจำตัวประชาชน	ชื่อ นามสกุล	อายุ	ความสัมพันธ์ กับเด็ก	อาชีพ	รายได้/เดือน	บัตรสวัสดิการ แห่งรัฐ	
							มี	ไม่มี

จำนวนสมาชิกของครัวเรือนทั้งหมด.....คน (นับรวมเด็กแรกเกิดด้วย)

รายได้รวมของครัวเรือน.....บาท/ปี รายได้เฉลี่ยสมาชิกของครัวเรือน.....บาท/คน/ปี

ข้าพเจ้าขอรับรองว่ารายชื่อที่ปรากฏข้างต้น เป็นสมาชิกในครัวเรือนที่อาศัยอยู่ติดต่อกันมาไม่น้อยกว่า 180 วัน ในรอบ 1 ปีที่ผ่านมา และสถานะของครัวเรือนของข้าพเจ้าเมื่อคำนวณแล้วมีรายได้เฉลี่ยไม่เกิน 100,000 บาท ต่อคน ต่อปี ข้าพเจ้าตกลงยินยอมให้เปิดเผยข้อมูลส่วนบุคคลแก่หน่วยงานของรัฐที่เกี่ยวข้อง และยินยอมให้หน่วยงานของรัฐร้องขอ สอบถาม และใช้ข้อมูลส่วนบุคคล ในบัตรประจำตัวประชาชน พร้อมภาพใบหน้าของข้าพเจ้า หากข้อมูลข้างต้นไม่ถูกต้องตรงความเป็นจริง ข้าพเจ้าตกลงยินยอมให้ระงับสวัสดิการและประโยชน์อื่น ๆ รวมทั้งคืนเงินที่ได้รับ

ลงชื่อ.....ผู้ลงทะเบียน

(.....)

วันที่ลงทะเบียน.....

- หมายเหตุ : 1) รายได้เฉลี่ยคำนวณจากรายได้รวมของครัวเรือนหารด้วยจำนวนสมาชิกทั้งหมดของที่อาศัยอยู่ในครัวเรือนแห่งนั้น โดยนับรวมรายได้ในรอบปีของสมาชิกทุกคนที่อาศัยอยู่ในครัวเรือนแห่งนั้นติดต่อกันมาไม่น้อยกว่า 180 วันในรอบ 1 ปีที่ผ่านมา โดยให้นับรวมเด็กแรกเกิดด้วย ซึ่งสมาชิกของครัวเรือนมีความสัมพันธ์เป็นเครือญาติโดยสายโลหิต หรืออยู่กินด้วยกันฉันสามีภรรยา หรือด้วยเหตุอื่นตามกฎหมาย แต่ไม่นับรวมผู้ซึ่งเป็นลูกจ้างหรือผู้ซึ่งได้อนุญาตให้อยู่อาศัยด้วย
- 2) กรณีสมาชิกในครัวเรือนเป็นเจ้าหน้าที่ของรัฐ พนักงานบริษัท ผู้มีรายได้ประจำ ให้แนบหนังสือรับรองเงินเดือนหรือใบรับรองเงินเดือนของผู้มีรายได้ประจำ ด้วยทุกคน
- 3) กรณีสมาชิกในครัวเรือนที่มีอายุ 18 ปีขึ้นไป มีบัตรสวัสดิการแห่งรัฐทุกคน ไม่ต้องมีผู้รับรองสถานะของครัวเรือน

ส่วนที่ 2 : ผู้รับรอง

ข้อมูลผู้รับรองคนที่ 1 (กรุณาเขียนตัวบรรจง)

ข้าพเจ้า นาย นาง นางสาว นามสกุล.....

ตำแหน่ง สังกัดหน่วยงาน

โทรศัพท์.....

รับรอง ผู้ลงทะเบียนอาศัยอยู่ในพื้นที่ของข้าพเจ้า เด็กแรกเกิดอาศัยอยู่กับผู้ปกครองในครัวเรือนที่มีรายได้น้อยไม่เกิน 100,000 บาท ต่อคน ต่อปี ตามที่ผู้ยื่นคำขอแสดงรายได้ข้างต้น

ไม่รับรอง เนื่องจาก.....

(ลงชื่อ).....ผู้รับรองคนที่ 1
(.....)

ตำแหน่ง.....

วันที่.....

หมายเหตุ : ผู้รับรองคนที่ 1 : อาสาสมัครพัฒนาสังคมและความมั่นคงของมนุษย์ (อพม.) อาสาสมัครสาธารณสุขประจำหมู่บ้านหรือชุมชน (อสม.) อาสาสมัครสาธารณสุขชุมชนเมืองพัทยา อาสาสมัครสาธารณสุขกรุงเทพมหานคร คณะกรรมการชุมชนของกรุงเทพมหานคร ซึ่งปฏิบัติงานในหมู่บ้านหรือชุมชนที่ตั้งอยู่ในเขตพื้นที่ขององค์กรปกครองส่วนท้องถิ่นแห่งนั้น กรุงเทพมหานคร หากไม่มีผู้รับรองคนที่ 1 ให้ข้าราชการที่ดำรงตำแหน่งในระดับปฏิบัติการขึ้นไปหรือเทียบเท่าที่ปฏิบัติหน้าที่ในกรุงเทพมหานครเป็นผู้รับรองได้

ข้อมูลผู้รับรองคนที่ 2 (กรุณาเขียนตัวบรรจง)

ข้าพเจ้า นาย นาง นางสาว นามสกุล.....

ตำแหน่ง สังกัดหน่วยงาน

โทรศัพท์.....

รับรอง ผู้ลงทะเบียนอาศัยอยู่ในพื้นที่ข้าพเจ้า เด็กแรกเกิดอาศัยอยู่กับผู้ปกครองในครัวเรือนที่มีรายได้น้อยไม่เกิน 100,000 บาท ต่อปี ตามที่ผู้ยื่นคำขอแสดงรายได้ข้างต้น

ไม่รับรอง เนื่องจาก.....

(ลงชื่อ).....ผู้รับรองคนที่ 2
(.....)

ตำแหน่ง.....

วันที่.....

หมายเหตุ : ผู้รับรองคนที่ 2 : ประธานอาสาสมัครพัฒนาสังคมและความมั่นคงของมนุษย์ประจำตำบล ประธานชุมชน กำนัน ผู้ใหญ่บ้าน ผู้ช่วยผู้ใหญ่บ้าน ข้าราชการสถานบริการสาธารณสุขในระดับตำบล ข้าราชการหรือพนักงานส่วนท้องถิ่นที่ดำรงตำแหน่งในระดับปฏิบัติการขึ้นไป หรือเทียบเท่า ที่ปฏิบัติหน้าที่ในท้องที่หรือท้องถิ่นแห่งนั้น (ต้องมีใช้ข้าราชการหรือพนักงานส่วนท้องถิ่น ที่ได้รับมอบหมายในการรับลงทะเบียน)

ส่วนที่ 3 : การปิดประกาศ (สำหรับหน่วยงานรับลงทะเบียน)

เด็กหญิง/เด็กชาย/นาย/นางสาว.....

เป็นผู้ปกครองที่มีสิทธิรับเงินอุดหนุนเพื่อการเลี้ยงดูเด็กแรกเกิด ที่ได้ปิดประกาศ 15 วันแล้ว

ตามประกาศ (ชื่อ อปท.)..... ลงวันที่.....ลำดับที่.....

(ลงชื่อ) เจ้าหน้าที่รับลงทะเบียน
(.....)

วันที่